



ZESPÓŁ SZKÓŁ NR 1 IM. J. ŚNIADECKIEGO W EŁKU

**STWARZAĆ MOŻLIWOŚCI, ROZWIJAĆ
UZDOLNIENIA, WYRÓWNYWAĆ SZANSE.**

TECHNIK ANALITYK CHEMICZNY



TECHNIK ANALITYK



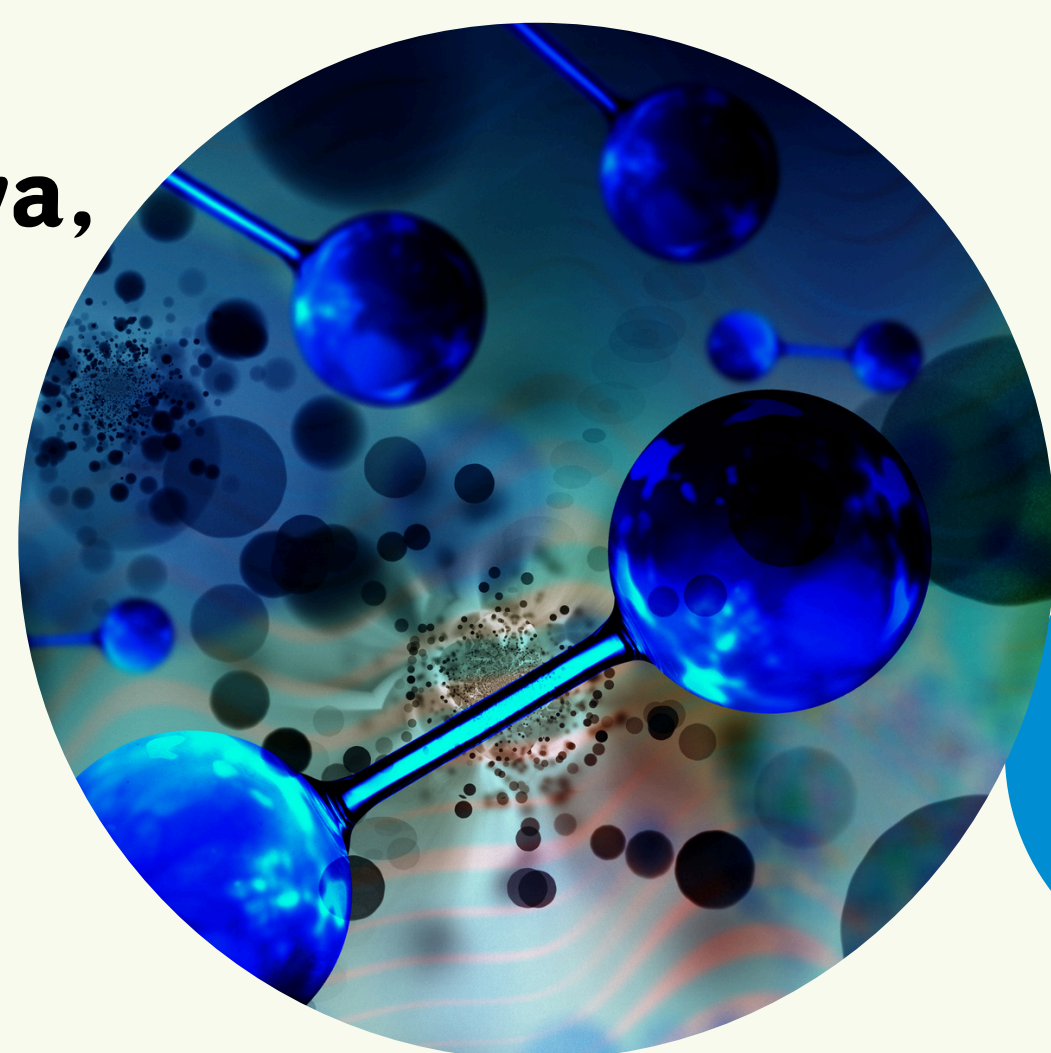


DLA KOGO TEN KIERUNEK?

5-letni cykl kształcenia – to propozycja dla uczniów, którzy chcą zdobyć wykształcenie zawodowe wraz ze średnim wykształceniem ogólnym.

Ukończenie technikum umożliwia zdobycie kwalifikacji zawodowych. Uczeń ma także możliwość przystąpienia do matury i kontynuowania nauki na studiach wyższych na nowoczesnych i poszukiwanych na rynku pracy kierunkach tj.:

- chemia,
- farmacja,
- analityka medyczna,
- technologia chemiczna,
- inżynieria biomedyczna,
- inżynieria chemiczna i procesowa,
- inżynieria środowiska,
- biotechnologia,
- ochrona środowiska,
- kosmetologia.





JAKIE KWALIFIKACJE ZDOBĘDZIESZ?

CHM.03. PRZYGOTOWYWANIE SPRZĘTU, ODCZYNNIKÓW CHEMICZNYCH I PRÓBEK DO BADAŃ ANALITYCZNYCH

CHM.04. WYKONYWANIE BADAŃ ANALITYCZNYCH

CZEGO BĘDZIESZ SIĘ UCZYĆ?

Plan nauczania obejmuje przedmioty ogólnokształcące, przedmiot realizowany w zakresie rozszerzonym – chemia oraz przedmioty zawodowe teoretyczne i praktyczne.

Przedmioty zawodowe teoretyczne:

- bezpieczna organizacja pracy w laboratorium analitycznym
- podstawy technik laboratoryjnych
- podstawy chemii analitycznej
- podstawy preparatyki kosmetyków
- opracowanie wyników pomiarów analitycznych
- język angielski zawodowy



Przedmioty zawodowe praktyczne:

- pracownia techniki laboratoryjnej
- pracownia badań bioanalitycznych
- pracownia badań analitycznych
- pracownia analizy technicznej
- pracownia preparatyki i analizy kosmetyków

**SZKOŁA ZAPEWNI
ODBYCIE PRAKTYKI
ZAWODOWEJ!!!**



JAKIE TREŚCI REALIZUJEMY NA ZAJĘCIACH PRAKTYCZNYCH?

Podczas zajęć z praktycznej nauki zawodu nauczysz się:

- rodzajów szkła laboratoryjnego , którym na co dzień posługuje się chemik,
- poprawnego pobierania oraz przenoszenia próbek,
- przygotowania roztworów,
- oznaczania analitów w próbkach pochodzących z różnych dziedzin życia, np. żywność, rolnictwo, przemysł petrochemiczny,
- technik takich jak spektrofotometria, elektroliza, destylacja czy chromatografia,
- jak wykonywać swoją pracę w sposób bezpieczny dla siebie i innych,
- jak przygotować wiarygodny wynik swojej pracy





JAKIE BĘDZIESZ MIEĆ MOŻLIWOŚCI ZATRUDNIENIA?

Absolwent tego kierunku może znaleźć zatrudnienie w laboratoriach:

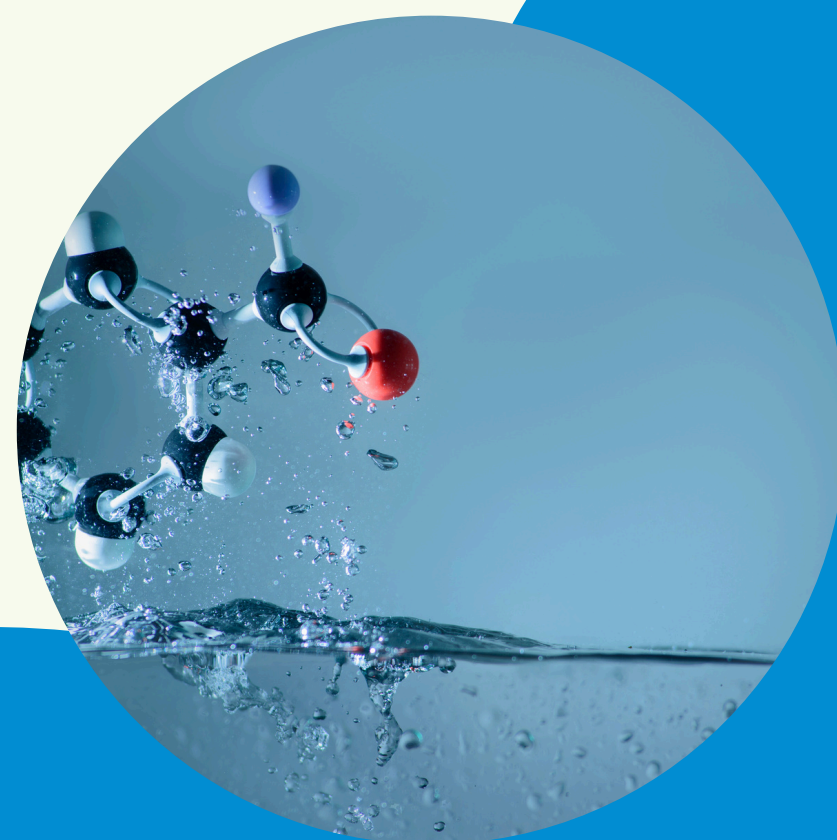
✓ przemysłu spożywczego (kontrola procesów technologicznych, analizy surowców i produktów)

✓ z obszaru rolnictwa (ocena jakości gleb, stopnia skażenia produktów rolnych)

✓ ochrony środowiska (analiza wód, gleb, atmosfery, ciągły monitoring zanieczyszczeń ekosfery)

✓ oraz w przemyśle chemicznym w następujących działach:

- kosmetycznym
- farmaceutycznym
- środków pomocniczych (środki czystości, higieniczne, pielęgnacji roślin itp.)
- petrochemicznym
- nawozów sztucznych
- tworzyw sztucznych
- farb i lakierów.





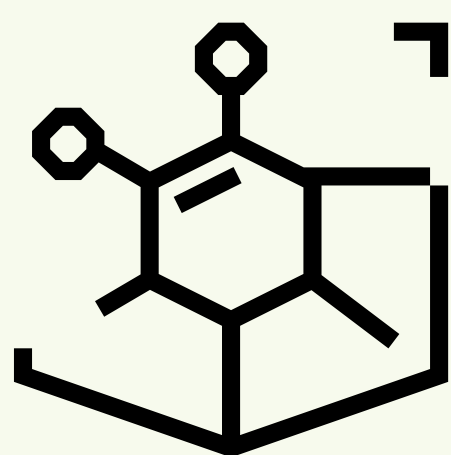
PATRONATY



Szkoła podpisała umowy patronackie z:
Politechniką Gdańską- Wydział Chemiczny
Politechniką Warszawską - Wydział Chemiczny
WAT-Wojskowa Akademia Techniczna
Kolgeni Sp.z o.o



**POLITECHNIKA
GDAŃSKA**



**WYDZIAŁ
CHEMICZNY**



Politechnika Warszawska



**Wojskowa
Akademia
Techniczna**





REKRUTACJA

1

Złożenie wniosku o przyjęcie do szkoły

**Od 18 maja 2026r.
do 17 czerwca 2026r.**

3

Uzupełnienie wniosku o przyjęcie do szkoły ponadpodstawowej o świadectwo ukończenia szkoły podstawowej oraz o zaświadczenie o wynikach egzaminu ósmoklasisty.

**Do 6 lipca 2026r.
do godz. 14:00**

2

Ogłoszenie list kandydatów zakwalifikowanych i niezakwalifikowanych

Do 8 lipca 2026r.

5

Ogłoszenie list kandydatów przyjętych i nieprzyjętych.

**Do 14 lipca 2026r.
do godz. 10:00**

4

Złożenie woli przyjęcia do szkoły.

**Od 24 czerwca 2026r.
do 13 lipca 2026r.**

Informacje dodatkowe znajdują się na stronie szkoły lub w sekretariacie ZS nr 1 w Elku



DO ZOBACZENIA W ŚNIADECKIM!!!



Zespół Szkół nr 1 im. Jędrzeja Śniadeckiego

ul. 11 Listopada 24, 19-300 Elk

tel. +48 87 621 69 92

e-mail: zs1@zs1.elk.pl

strona internetowa: www.zs1.elk.pl

